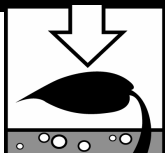


Gamme **PHYTOSAN**

TRAITEMENT DES ESPACES VERTS



TERSOL ECOVERT EV

Désherbant foliaire systémique pour espaces verts et zones plantées

Les +

- Surfactants nouvelle génération (bio-régulateurs physiodynamiques) pour améliorer les performances du glyphosate (vitesse d'absorption et efficacité de la systémie).
- Homologation « Espaces Verts/Espaces plantés » : sécurité pour les utilisateurs.
- Produit haut de gamme : efficacité au moins égale à celle de la référence même à dose réduite. Délai sans pluie = 2 heures.
- Sans classement toxicologique.
Sans classement environnemental, avec une Zone Non Traitée (ZNT) de 5 m seulement.



DOSES ET USAGES HOMOLOGUES

1 Désherbage des pépinières, plantations et rosiers :

- Annuelles et bisannuelles : 5 L/ha
- Vivaces (par taches) : 8L/ha

Quantités maximales applicables par hectare et par an : 2200 g M.A.

2 Traitements généraux :

- Graminées annuelles : 3 L/ha
- Dicots annuelles et bisannuelles : 6 L/ha
- Vivaces : 7 L/ha

Quantités maximales applicables par hectare et par an : 2880 g M.A.

3 Débroussaillage : 12 L/ha

Gamme **PHYTOSAN**

TRAITEMENT DES ESPACES VERTS

► **TERSOL ECOVERT EV**

et zones plantées

► **COMPOSITION**

360 g/l de glyphosate acide (480 g/l de sel d'isopropylamine)+ bio-régulateurs physiodynamiques.
A.M.M. N°2020048 détenue par ARYSTA
Sans classement toxicologique
Sans classement environnemental. ZNT = 5 m

► **UTILISATIONS**

Désherbage au pied des arbres et d'arbustes d'ornement en pépinières et plantations en jet dirigé (avec cache protecteur).
Désherbage avant implantation de pelouses, pépinières et massifs ornementaux.
Rénovation de pelouses et gazons dégradés.
Désherbage au pied des arbres et arbustes d'alignement (cuvettes de plantation).
Emploi autorisé dans les jardins

► **MODE D'ACTION/EFFICACITE**

TERSOL ECOVERT EV est absorbé par les parties vertes des mauvaises herbes et est véhiculé par systémie jusqu'à l'extrémité des racines et des organes souterrains.

La présence de **bio-régulateurs physiodynamiques** dans la formulation génère :

- la diminution de la tension superficielle de l'eau de la bouillie, permettant ainsi aux gouttelettes de mieux s'étaler sur la surface foliaire (surface X 5 à 6).
- l'amélioration de la pénétration foliaire du glyphosate en neutralisant sa charge négative
- l'accélération de la migration du glyphosate dans les tissus et l'optimisation de la systémie jusqu'aux extrémités de la plante.

Ainsi, grâce à ses bio-régulateurs physiodynamiques, **TERSOL ECOVERT EV** a des performances supérieures ou égales au glyphosate considéré comme la référence, notamment aux doses les plus faibles (Ray Grass et Vulpin à 1,5 L/HA) ou sur les plantes les plus résistantes (liseron des champs ou potentille à 7 L/HA par exemple).

La faible toxicité pour l'homme des bio-régulateurs physiodynamiques tout comme celle du glyphosate permettent l'utilisation du **TERSOL ECOVERT EV** dans les zones urbaines en réduisant au minimum les risques pour l'utilisateur et la population.

Le produit est sans classement toxicologique et sans classement environnemental.

Une fois dans le sol, le glyphosate perd toutes ses propriétés herbicides et il est donc **possible de réensemencer les parcelles dés herbées quelques jours après le traitement.**

► **MODE D'EMPLOI**

Dans le cadre des bonnes pratiques d'utilisation (parution au Journal Officiel en octobre 2004), l'usage des buses à dérive limitée et/ou d'adjuvants appropriés possédant la mention « limitation de la dérive » est recommandé.

A ce titre, nous vous préconisons l'emploi de l'ECO ADJUVANT PRO, produit polyvalent, qui améliore l'efficacité des traitements par son action mouillante et anti rebond.

1) **Epoque d'utilisation**

De février à novembre, mais de préférence en végétation active, lorsque la température dépasse 10°C .

2) **Doses d'emploi**

Traitement en plein : généralement de 3 à 5 L/HA dans 200 à 400 litres d'eau selon le type et le degré de développement de la flore à détruire.

Traitement localisé : préparer une solution de 1 à 2 %, soit de 0,1 à 0,2 litres de **TERSOL ECOVERT EV** pour un pulvérisateur à dos de 10 litres (pour 200 m² environ).

3) **Précautions d'emploi**

Ne pas traiter par temps de pluie, de vents forts ou de fortes chaleurs.

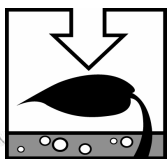
Eviter la formation d'embruns et toute pulvérisation sur le feuillage des plantes à conserver.

Dans le cas de ronces, appliquer de préférence à l'automne et laisser agir tout l'hiver.

Eviter tout traitement à base de glyphosate sur les fossés en eau ou à proximité.

► **CONDITIONNEMENT**

Carton de 4 bidons de 5 litres
(code article : 69380/5)



12, boulevard Eiffel • BP 86 • 21603 Longvic Cedex • Tél. : 03 80 68 45 20 • Fax : 03 80 68 45 21
PFC est une division commerciale d'HYGIÈNE & NATURE ®

Site web: www.pfc.fr • E-mail: pfc@pfc.fr

Janvier 2011

Fiche de données de sécurité disponible sur demande



Gamme **PHYTOSAN**

TRAITEMENT DES ESPACES VERTS

TERSOL ECOVERT EV ET PJT

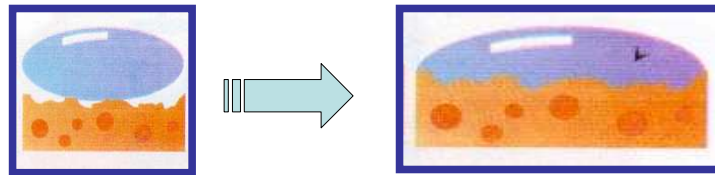


PHYSIODYNAMIC SYSTEM

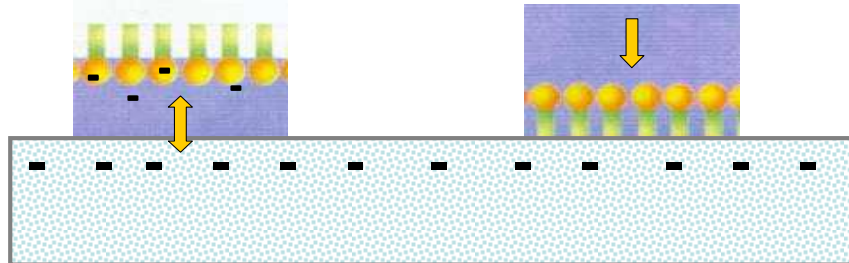
Une technologie avancée basée sur l'incorporation de surfactants nouvelle génération (régulateurs physiodynamiques) et une technique de formulation de pointe.

Physiodynamic system, c'est :

✓ Un effet tensioactif c'est-à-dire un meilleur étalement de la gouttelette sur la feuille (5 à 6 fois plus de surface de contact).



✓ Une migration rapide mais passive de la matière active (neutralisation de la charge négative du glyphosate) à travers la cuticule, donc pas de stress de la plante et absorption à 100% de la molécule herbicide.



✓ Une systémie plus rapide et plus complète dans le végétal.

Les + en pratique :

- Délai à la pluie : 2 heures.
- Efficacité même à une température d'application de 5°C.
- Efficacité complète même sur les vivaces les plus coriaces.
- Possibilité de travailler à une dose moyenne réduite (5L/ha) en présence d'une variété d'adventices (dont vivaces) et/ou d'un enherbement important.

✓ Sans classement toxicologique

Un produit plus sûr : ✓ Sans classement environnemental

✓ ZNT : 5 mètres seulement au lieu de 25

✓ Délai de rentrée : sitôt le séchage complet de la végétation